

**studio Bonaldo**  
 VIA ANTONIANA 169 CAMPOARSEGO (PD)  
 email: info@studiobonaldo.it TEL: 049 - 5565154 FAX: 049 - 9218992

CLASSIFICAZIONE: **9**

COMMITTENTE: **A.R.C. s.r.l.**

TITOLO DEL DISEGNO: **9**

APPRESTAMENTI ANTICADUTA

DATA: 14.02.22

SCALA: 1 : 100

coll. Arch. Roberto Doria

**GASTONE BONALDO ARCHITETTO**

IL COMMITTENTE

**RELAZIONE TECNICA**

**ILLUSTRAZIONE DELLE MISURE PREVENTIVE E PROTETTIVE PREDISPOSTE PER L'ACCESSO, IL TRANSITO, IL TRANSITO E L'ESECUZIONE DEI LAVORI DI MANUTENZIONE IN QUOTA IN CONDIZIONI DI SICUREZZA**  
 ai sensi della Deliberazione della Giunta Regionale del Veneto n. 2774 del 22 Settembre 2009  
 alla Deliberazione della Giunta Regionale del Veneto n. 97 del 31 Gennaio 2012 e allegato B e successive

**DESCRIZIONE DELLA COPERTURA**  
 L'intervento in oggetto prevede l'impiego di un edificio industriale con installazione pannelli fotovoltaici sulla copertura dell'edificio esistente. La copertura plana ha forma a L composta da un elemento di dim 61.53 x m 33.61 e quota media di 7.50 m, e un prolungamento sempre in continuita di dim. 20.00 x 5.98.  
 la struttura e in calcestruzzo prefabbricato e shed.  
 Dal punto di vista strutturale la copertura e completamente pedonabile: i lucernari shed sulla copertura SUPERIORE sono protetti da parapetti anticaduta UNI EN 14122 integrati.  
 Nella copertura dell'edificio esistente e' prevista l'installazione di un impianto fotovoltaico.  
 Le esigenze manutentive saranno di tipo occasionale legate ad operazioni di ispezione, pulizia, manutenzione.

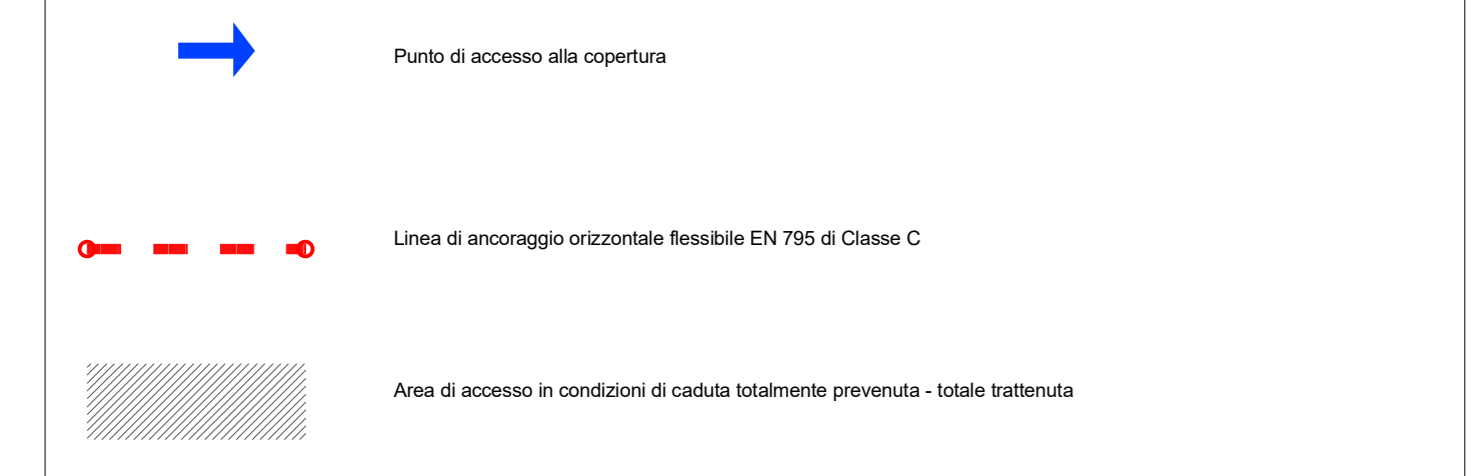
**ACCESSO**  
 L'accesso alla copertura avverra' dal lato a nord mediante una scala fissa a pioli in ferro UNI 14122 ancorata alla parete verticale con gabbia di protezione

**TRANSITO E LAVORO IN COPERTURA**  
 appena iniziato l'operazione si vincolera ad una linea di ancoraggio EN 795 di Classe C mediante un cordino EN 354 di lunghezza massima 1.50. Lungo il bordo della copertura procedera in condizioni di caduta totalmente prevenuta costantemente vincolato alla linea di ancoraggio EN 795 di Classe C mediante un cordino EN 354 di lunghezza massima 1.50 m. All'interno del perimetro delimitato dalla linea di ancoraggio stesso, il transito ed il lavoro avverranno liberamente senza l'ausilio di alcun sistema anticaduta.

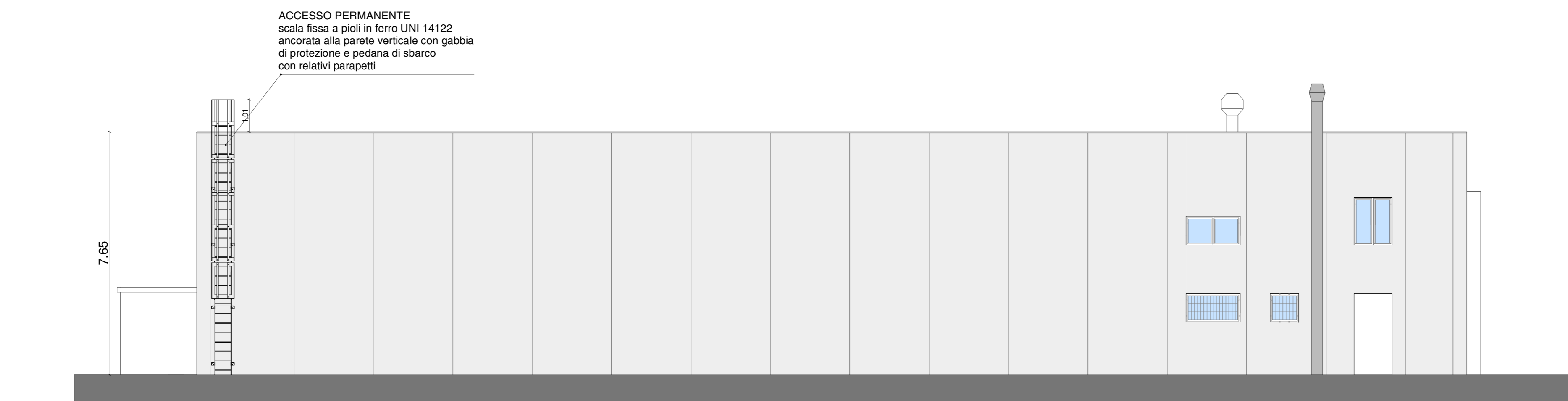
**AVVERTENZE**  
 Le operazioni lungo i bordi della copertura SUPERIORE avverranno sempre in condizioni di caduta totalmente prevenuta mediante un cordino EN 354 di lunghezza massima 1.50 m costantemente vincolato ad una linea di ancoraggio EN 795 di Classe C.

**DPI RICHIESTI**  
 Imbracatura anticaduta (EN 361)  
 Dispositivo anticaduta: Cordino EN 354 di lunghezza massima 1.50 m

**LEGENDA DEI SISTEMI ANTICADUTA IN COPERTURA**



il progettista



PROSPETTO NORD



PIANTA PIANO COPERTURA scala 1:100

ACCESSO PERMANENTE  
 scala fissa a pioli in ferro UNI 14122  
 ancorata alla parete verticale con gabbia di protezione e pedana di sbarco con relativi parapetti

LUCERNARI SHED  
 CON PARAPETTO ANTICADUTA  
 UNI EN 14122 INTEGRATO

CABINA ENEL

LINEA DI ANCORAGGIO EN 795 CLASSE C  
 OPERAZIONE AMMESSA IN TOTALE  
 TRATTENUTA CON CORDINO EN 354  
 DI LUNGHEZZA MASSIMA 1.50 M

IMPIANTO FOTOVOLTAICO  
 dim singolo modulo ml 1.05 x 1.78  
 n. totale pannelli 280  
 con potenza totale di picco 100 Kw