

DITTA
Mazzarolo Emano
residente a Camposanso (PD) in via Dossò n°8,
C.F. MZZNNE0108524Z

OGGETTO

Domanda di approvazione per Piano Urbanistico Amministrativo (P.U.A. Ville, Città, Op.) di attuazione prima con
area da realizzare per rispetto degli standard a parcheggio e verde in previsione della **realizzazione di**
nuove abitazioni residenziali
località Sant'Andrea in Via A. Cerri, Camposanso (PD)

UBICAZIONE

comune di Camposanso (PD)
Foglio 17 mappa 91 (parto), foglio 16 mappa 540

Tavola
Planimetria infrastrutture e reti
esistenti

planimetria
sezioni
scala 1:250
sezioni
scala 1:250

studio

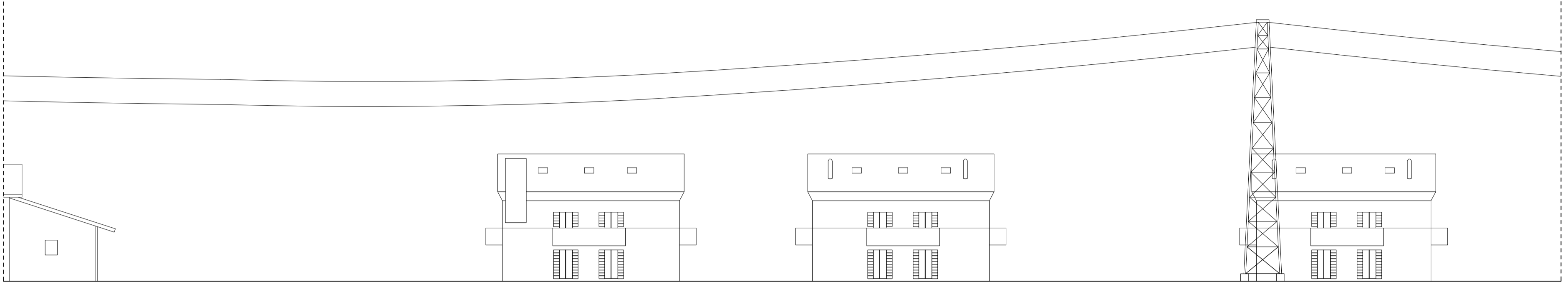
Urbanettura
Via Rampa Cavalcavia, 26/9 Mestre - VE
tel. 347-4820385 e-mail: cadars@urbanettura.it

progettisti

architetto Giovanni Claudio Noventa
ORDINE ARCHITETTI DI VENEZIA N°2288

architetto Aurelio Chinelato
ORDINE ARCHITETTI DI VENEZIA N°2289

- Perimetro d'intervento
- ⊗ Punti luce esistenti
- ⊞ caditoie esistenti
- ⊞ pozzetti acque nere
- condotta acque nere
- condotta acquedotto dim. 500 mm
- condotta acquedotto
- condotta acque meteoriche
- condotta gas
- condotta servizio elettrico
- condotta impianto di comunicazione (fibra)
- elettrodotto di media tensione
- no con visivi
- 100 quota zero



sezione B-B'



sezione A-A'

sezione C-C'

planimetria Stato di Fatto