

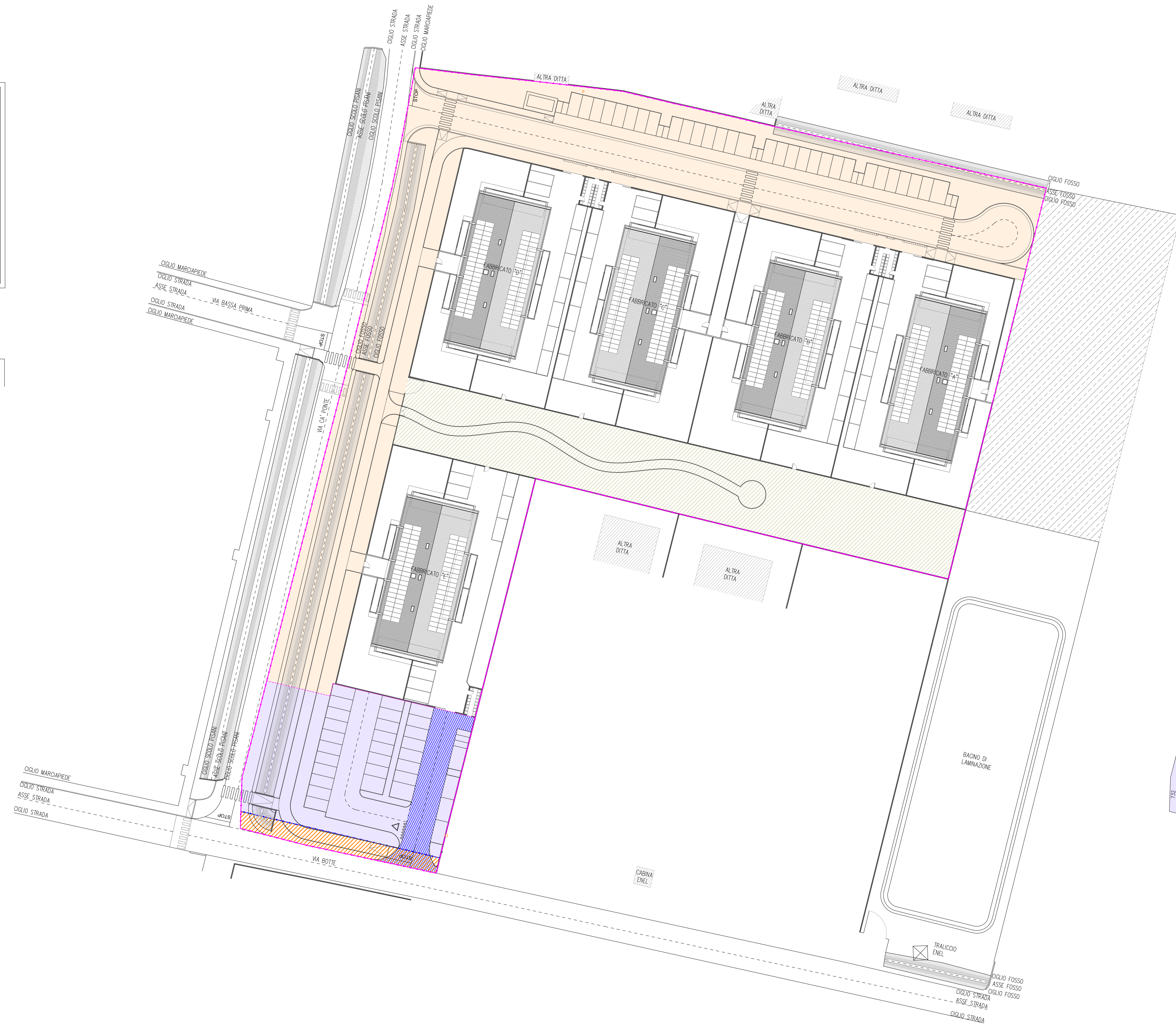
PLANIMETRIA - OPERE A CESSIONE PUBBLICA E DA VINCOLARE AD USO PUBBLICO  
SCALA 1:500

- LEGENDA**
- PERIMETRO SOGGETTO A P.U.A. DI PROGETTO AMBITO D'INTERVENTO
  - LIMITE ZTD FA
  - CONFINI DI PROPRIETA' FURLAN ABITARE S.R.L.
  - PROPRIETA' COMUNE DI CAMPODARSEGO
  - AREA IN PROPRIETA' NON SOGGETTA D'INTERVENTO

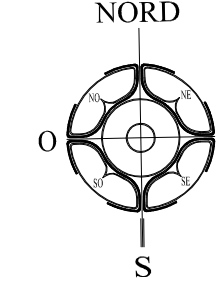
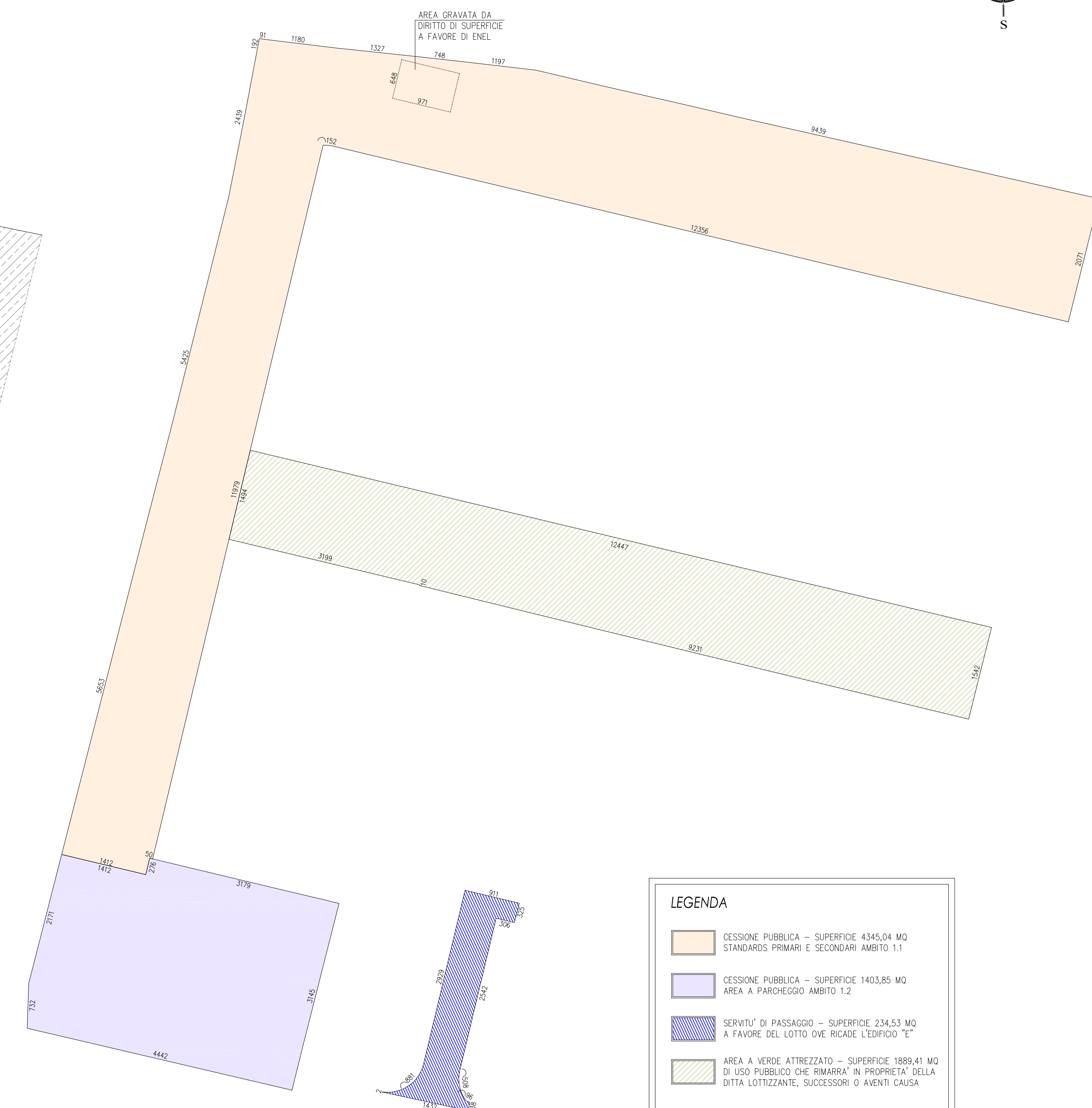
i Tecnici



<b>FURLAN MARCO INGEGNERE</b> - Piazza Insurrezione n.8/B. 35010 Cadoneghe (PD) tel. 049.8872446 c.f. FRLMRC7E24B563U	
<b>DENIS CARRARO geometra</b> - Via Bossa Prima n. 313, 35011 Campodarsego (PD) tel. 049.5564180 c.f. CRRDNS7B09B563H p.iva 04440700286	
PROVINCIA DI PADOVA <b>COMUNE di CAMPODARSEGO</b>	
PROGETTISTA Geom. Denis Carraro	
DATA MARZO 2020	TRACCE N. SA
SCALA 1:500	
TITOLO VARIANTE AL PIANO URBANISTICO ATTUATIVO "P.D.L. LIFE VILLAGE" VIA CA' PONTE - RESCHIGLIANO	
DESCRIZIONE PLANIMETRIA OPERE A CESSIONE PUBBLICA E DA VINCOLARE AD USO PUBBLICO	
ESAMINATORE FURLAN ABITARE S.R.L. PIAZZA INSURREZIONE N. 8. 35010 CADONEGHE (PD)	



SCHEMA DI CALCOLO  
SCALA 1:500



- LEGENDA**
- CESSIONE PUBBLICA - SUPERFICIE 4345,04 MQ STANDARDI PRIMARI E SECONDARI AMBITO I.1
  - CESSIONE PUBBLICA - SUPERFICIE 1403,85 MQ AREA A PARCHEGGIO AMBITO I.2
  - SERVIZIO DI PASSAGGIO - SUPERFICIE 234,53 MQ A FAVORE DEL LOTTO CHE RIGARDE L'EDIFICIO "C"
  - AREA A VERDE ATTREZZATA - SUPERFICIE 1589,41 MQ DI USO PUBBLICO CHE RIGARDA IN PROPRIETA' DELLA DITTA LOTTOZIANTE, SUCCESSORI O AVENTI CAUSA